

GEPRÜFTE
QUALITÄT
SEIT 1968

dll *drinkuth*



SORTIMENTSÜBERSICHT

EXKLUSIVE HAUSTÜREN AUS KUNSTSTOFF UND ALUMINIUM

Liebe Kunden,

vielen Dank für Ihr Interesse an unserem Haustürsortiment.

Unsere **Begeisterung für Qualität** sichert Ihnen ein Produkt in höchster Verarbeitungsqualität für eine lange Lebensdauer und technischer Zuverlässigkeit.

Die Einhaltung unserer hohen Qualitäts- und Sicherheitsstandards lassen wir zusätzlich von unabhängigen Prüfinstituten überwachen.

Alle Produkte tragen das RAL-Gütezeichen und entsprechen der Produktnorm EN 14351-1 (CE). Alle Systeme erfüllen die Anforderungen der EnEV.



DH 156



DH 157



DH 159



DH 161



DH 174



DH 176



farbig nur in
Aluminium lieferbar

DH 178



DH 180



DH 184



DH 186



DH 101



DH 103



DH 115



DH 124



DH 147



Designlinie 2

Eckiger
Lichtausschnitt

DH 153



DH 162



DH 164



DH 165



DH 179



DH 187



farbig nur in
Aluminium lieferbar

farbig nur in
Aluminium lieferbar

farbig nur in
Aluminium lieferbar

DH 188



DH 216



DH 217



DH 511



DH 102



DH 106



DH 114



DH 119



DH 181



Designlinie 3

Konstruktiver
Lichtausschnitt

DH 182



DH 223



DH 225



DH 324



DH 331



DH 338



DH 339



Designlinie 4

Geschlossenes
Türblatt

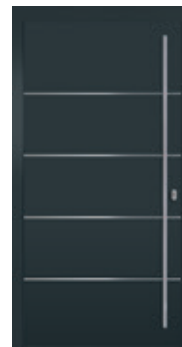


DH 154

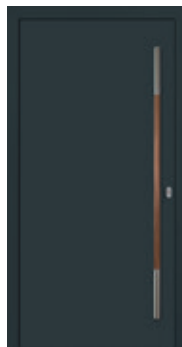


farbig nur in
Aluminium lieferbar

DH 312



DH 326



DH 328



DH 329



DH 330



DH 332



DH 334



DH 336



DH 183



DH 202



DH 402



DH 410



DH 411



Designlinie 5

Klassische Modelle

DH 417



DH 418



DH 425



DH 428



DH 430



DH 431



DH 602



DH 604



DH 607



DH 608



DH 611



Designlinie 6

Konstruktions-türen

DH 613



DH 621



DH 624



DH 630



DH 633



DH 635



DH 636



DH 637



DH 701



DH 702



DH 705



Designlinie 7

Ganzglasfüllung

DH 708



DH 710

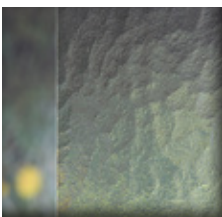


DH 711

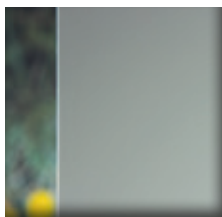


Ornamentgläser

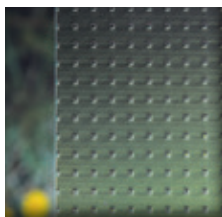
Die Haustüren können auch mit folgenden Ornamentgläsern geliefert werden:



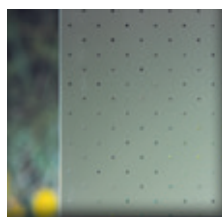
Kathedral
kleingehämmert



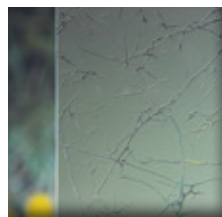
Satinato



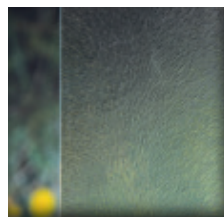
Mastercarré



Pave



Uadi



Chinchilla

Kunststoff



classica

Alle PVC Profile entsprechen der Klasse A nach EN 12608.

Durch den größeren Materialeinsatz erreichen A-Profile gegenüber Profilen der Klasse B eine wesentlich größere Stabilität.



3-fach Sicherheitsverriegelung mit 2 massiven, durchsägegesicherten Schließhaken aus Stahl. **Die Schließhaken greifen von unten tief in die Stahlschließstücke und "hinterkrallen" diese. Das Auseinanderdrücken von Türfüllung und Rahmen wird wesentlich erschwert.** Zusätzlich sind die Schließhaken in Verschlussstellung blockiert und können so nicht manuell zurückgedrückt werden.



Die unsichtbaren „**Powerverbinder**“ in den Ecken. 8 Eckverbinder werden zusätzlich mit dem PVC des Türflügels verschweißt und verkralen sich in den Ecken mit dem Stahlkern der Tür. Damit erreicht man eine hochstabile Eckverbindung und höchste Verwindungssteifigkeit



Großvolumige Verstärkungskammern werden zusätzlich mit 3,5 mm starken 4-Kant Stahlprofilen ausgesteift, die mit dem Grundkörper verschraubt werden.

Sicherheitsrelevante Bauteile werden zugfest im Stahl verschraubt.



Türfüllung und Rahmen sind mit 3 Türbändern aus stranggepresstem Aluminium verbunden. Die Bänder sind 6-fach verstellbar und **halten hohen Zug- und Druckkräften stand.**

Aluminium



3-fach Sicherheitsverriegelung mit 2 massiven, durchsägegesicherten Schließhaken aus Stahl. **Die Schließhaken greifen von unten tief in die Stahlschließstücke und "hinterkrallen" diese. Das Auseinanderdrücken von Türfüllung und Rahmen wird wesentlich erschwert.** Zusätzlich sind die Schließhaken in Verschlussstellung blockiert und können so nicht manuell zurückgedrückt werden.



Türfüllung und Rahmen sind mit 3 Türbändern aus stranggepresstem Aluminium verbunden. Die Bänder sind 6-fach verstellbar und **halten hohen Zug- und Druckkräften stand.**



Hochwertige Aluminiumlegierung mit einem **glasfaserverstärkten Polyamidsteg** verbunden.



Für hochstabile Eck- und Sprossenverbindungen werden **Aluminiumverbinder mit den Hauptprofilen verpresst und zusätzlich verklebt.**



Isolierzone aus PA-Isolierstegen für optimierte thermische Trennung.

Kunststoff + Aluminium



Profilzylinder mit Not- und Gefahrenfunktion.



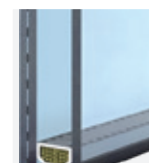
Thermisch getrennte Bodenschwelle.



Aluminium-Wetterschenkel zum **Schutz vor Wassereintritt.**



Auflaufdichtung unten am Flügel zur **zusätzlichen Abdichtung** im Schwellenbereich.



2-fach Verglasung mit **6 mm Verbund-Sicherheitsglas** auf der Außenseite*



36 mm Füllungsstärke mit Hartschaumkern für hohen Wärmedämmwert

TGI*

Warmrandverbund in Schwarz



Technik entsprechend der Ausführungen im Haustürkatalog.

Alle Produkte tragen das RAL-Gütezeichen und entsprechen der Produktnorm EN 14351-1 (CE). Alle Systeme erfüllen die Anforderungen der EN.

* gilt nicht für Desiglinie 6 (Konstruktionstüren)

Griffe:



HDR 40* Edelstahl - 1600 mm

HDR 41* Edelstahl - 1600 mm

HDR 42* Edelstahl - 1600 mm

Holzart: Wenge

Holzart: Nussbaum

Holzart: Jatoba

HDR 50-57*
Edelstahl

HDR 50	400 mm
HDR 51	600 mm
HDR 52	800 mm
HDR 53	1000 mm
HDR 54	1200 mm
HDR 56	1600 mm
HDR 57	1800 mm



DR 750
Edelstahl

- 400 mm
- 600 mm
- 800 mm
- 1000 mm
- 1200 mm
- 1600 mm



HDR 70*
Edelstahl gebürstet
1200 mm
mit integrierter
Spion-Kamera



DR 724
Messing poliert



DR 703
Messing poliert

* Befestigung erfolgt **direkt** auf der Türfüllung!
(Nur auf flügelüberdeckenden Modellen möglich!)

**Wir haben Sie neugierig gemacht?
Weitere Informationen entnehmen Sie
bitte unserem aktuellen Haustürkatalog.**

